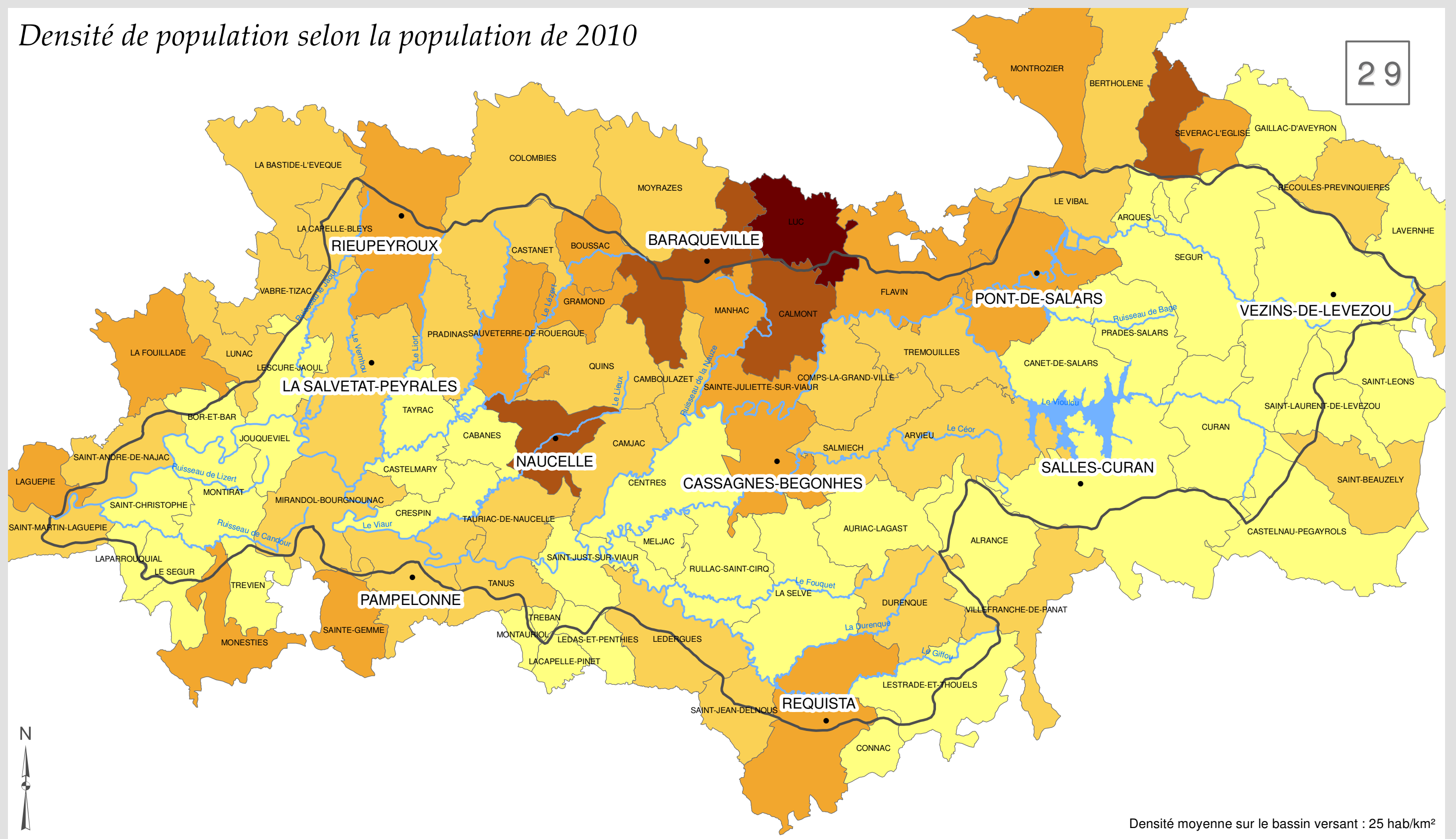


Densité de population selon la population de 2010



Densité moyenne sur le bassin versant : 25 hab/km²



- Villes ou villages
 - Masse d'eau plan d'eau
 - Cours d'eau principaux
- | | |
|------------------------------|----------------|
| densité de population | ■ 29 - 49,8 |
| ■ 6,2 - 15,3 | ■ 49,8 - 99,5 |
| ■ 15,3 - 29 | ■ 99,5 - 217,6 |

1:229 449 0 1,252,5 5 Km

Source: BD Carthage, INSEE © Copyright - SMBVV, Mai 2013

Références : Etat des Lieux du SAGE Viazur
Chapitre 1 - III - B - Démographie

