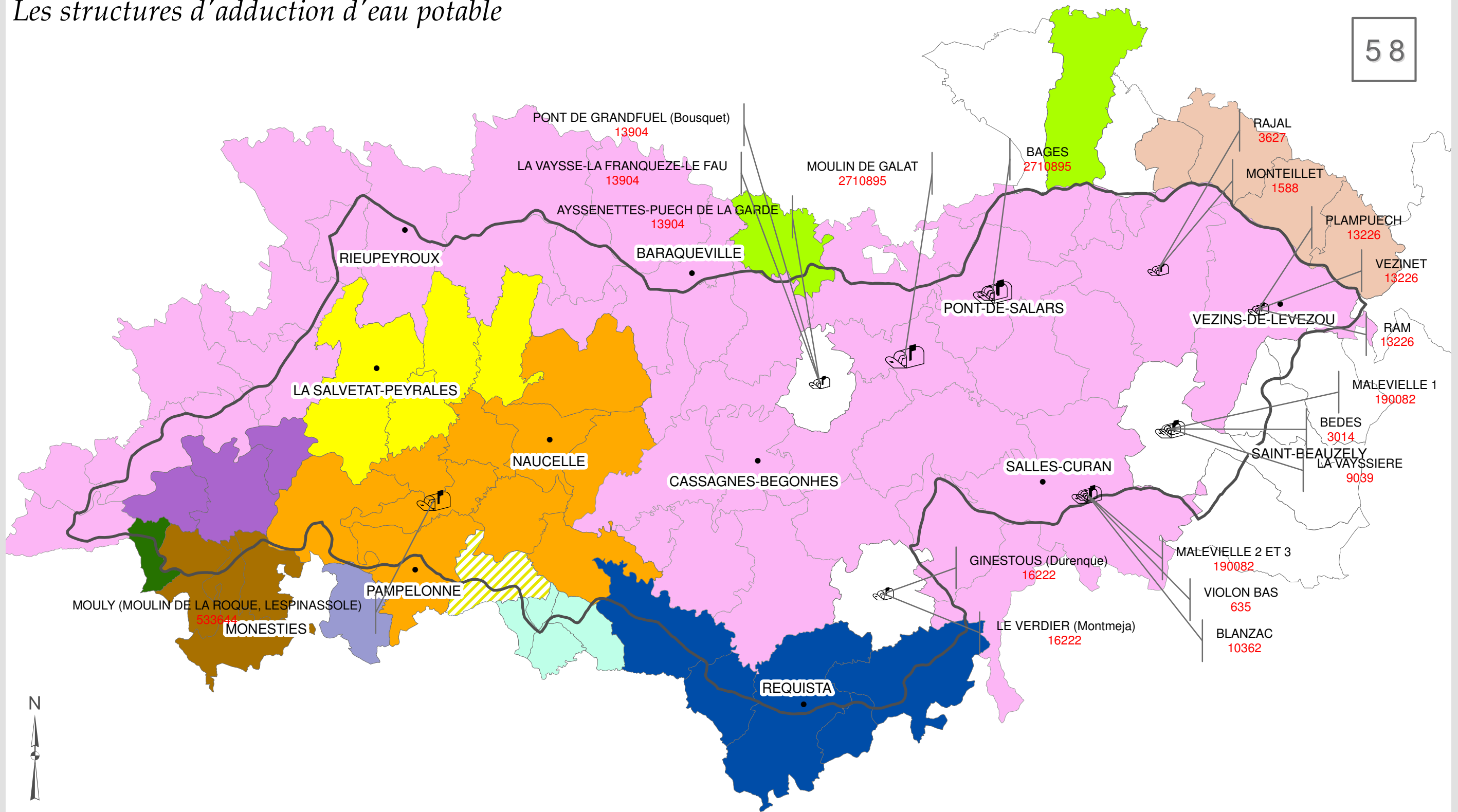


Les structures d'adduction d'eau potable



Volume_estimé		SIAEP	
	21 - 50000		SIAEP de la Haute Vallée de l'Aveyron
	50001 - 100000		SIAEP des rives du Tarn
	100001 - 250000		SIAEP du Carmausin
	250001 - 1000000		SIAEP Laparrouquial Saint Marcel Campes
	1000001 - 3000000		SIAEP du Liort et du Jaoul
	3000001 - 10682450		SIAEP du Viaur
			SIAEP de Pampelonne
			SIAEP de Valence Valderies
			SIAEP de Montbazens-Rignac
			Aucun SIAEP
			SIAEP de la Roucarié
			SIAEP du Ségala 1:252 152

0 1,5 3 6 Km

Source: BD Carthage © Copyright - SMBVV, Mai 2013

Références : Etat des Lieux du SAGE Viaur
Chapitre 3 - VI - A - Alimentation en Eau Potable