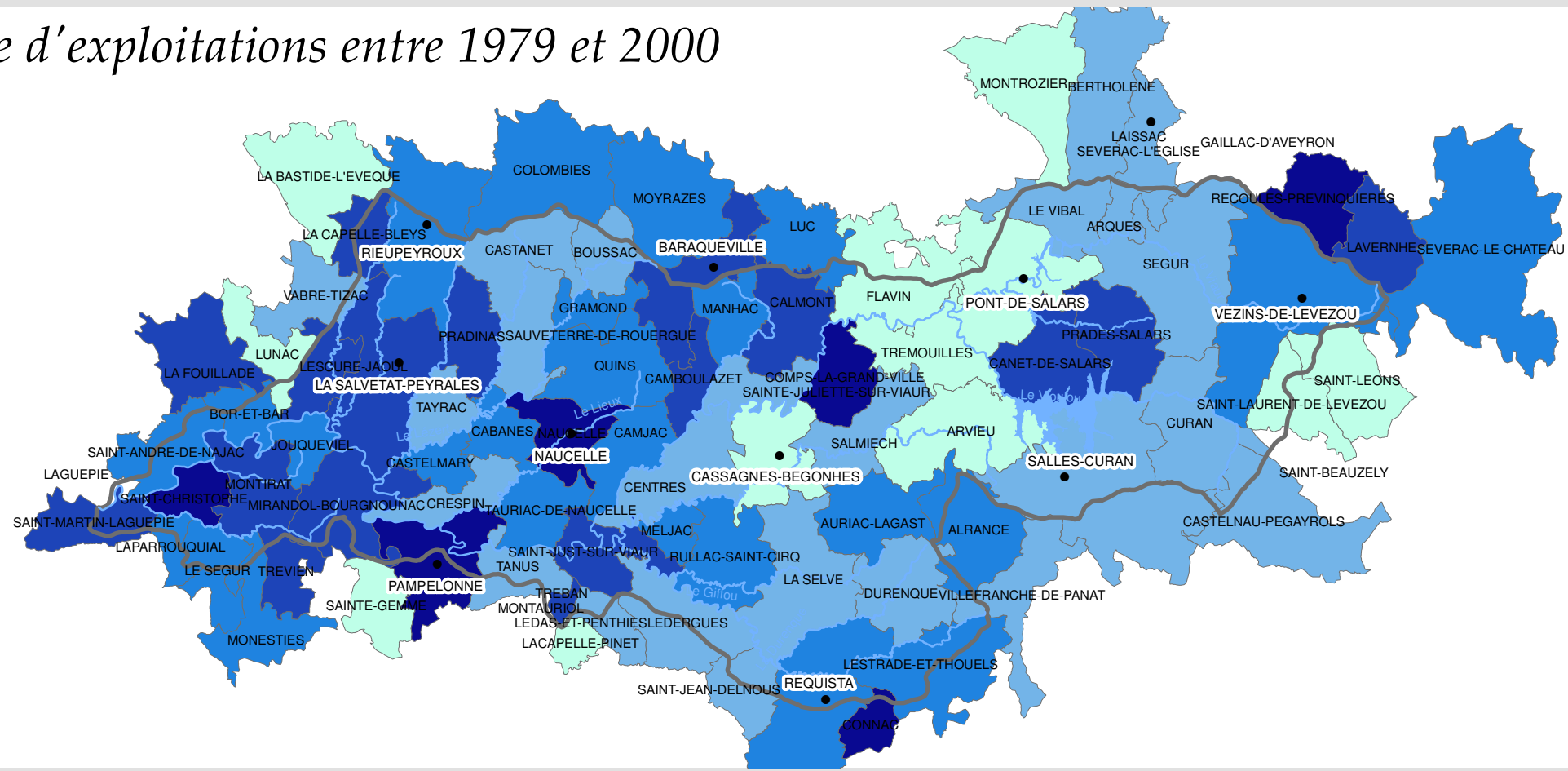
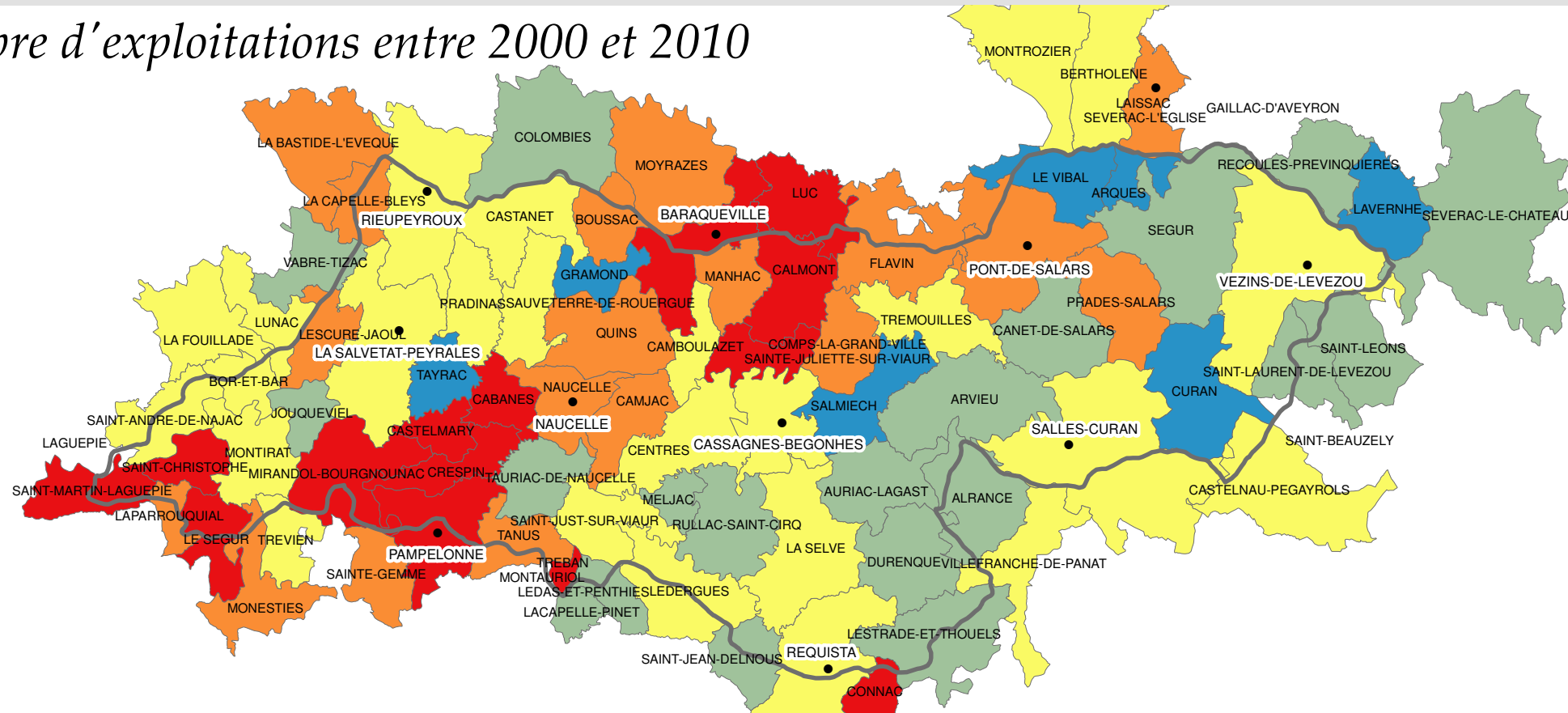


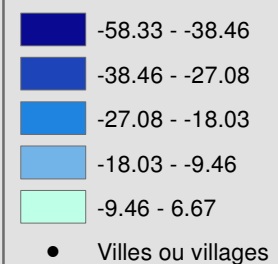
Evolution du nombre d'exploitations entre 1979 et 2000



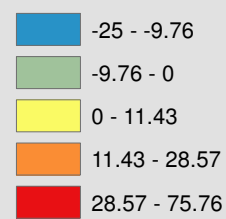
Evolution du nombre d'exploitations entre 2000 et 2010



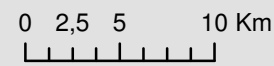
Evolution du nombre d'exploitations entre 1979 et 2000 en %



Evolution du nombre d'exploitations entre 2000 et 2010 en %



1:400 000



Source: BD Carthage, RGA 2010

© Copyright - SMBVV, Décembre 2012

Références : Etat des Lieux du SAGE Viazur
Chapitre 3 - II - B - Pressions agricoles

